



Взаимодействие с
коллективами детских садов
и школ в плане внедрения
системы PECS и
пирамидального подхода в
условиях образовательной
организации

Ольга Попова,
Клинический психолог,
Директор АНО Моя Планета,
03.09.2021



Приоритетные направления деятельности в сфере оказания общественно полезных услуг (утв. указом Президента РФ от 8 августа 2016 г. N 398)/ С изменениями и дополнениями от 1 июля 2017 г.

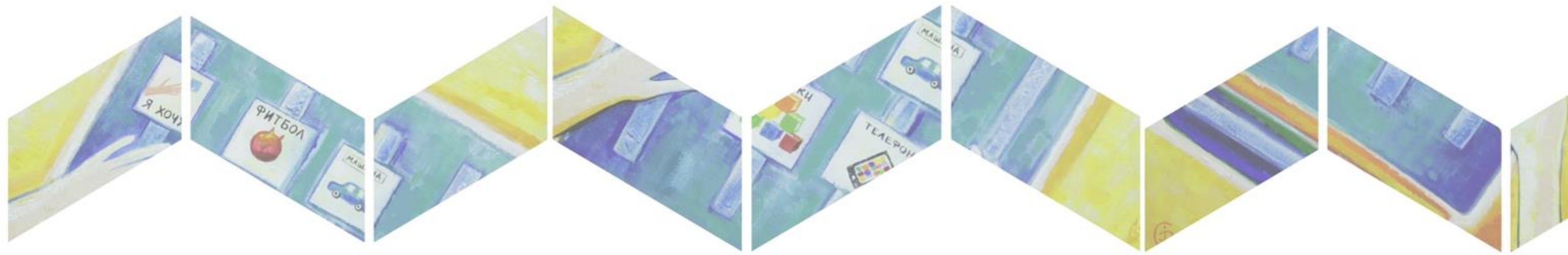
...

3. Деятельность по оказанию социально-психологических услуг, предусматривающих оказание помощи в коррекции психологического состояния получателей социальных услуг для адаптации в социальной среде.

4. Деятельность по оказанию социально-педагогических услуг, направленных на профилактику отклонений в поведении и развитии личности получателей социальных услуг, формирование у них позитивных интересов, оказание помощи семье в воспитании детей.

...

6. Деятельность по оказанию услуг, предусматривающих повышение коммуникативного потенциала получателей социальных услуг, имеющих ограничения жизнедеятельности, реабилитацию и социальную адаптацию инвалидов, социальное сопровождение семей, воспитывающих детей с ограниченными возможностями здоровья.



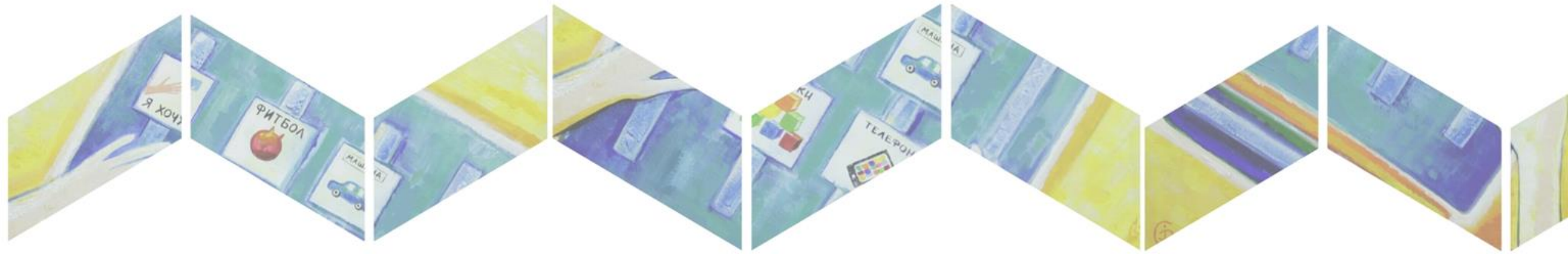
Приказ Министерства науки и высшего образования РФ и Министерства просвещения РФ от 5 августа 2020 г. № 882/391 "Об организации и осуществлении образовательной деятельности при сетевой форме реализации образовательных программ"

- Сетевая форма обеспечивает возможность освоения обучающимися образовательной программы и (или) отдельных учебных предметов, курсов, дисциплин (модулей), практики, иных компонентов, предусмотренных образовательными программами (в том числе различных вида, уровня и (или) направленности), с использованием ресурсов нескольких организаций, осуществляющих образовательную деятельность, а также, при необходимости, с использованием ресурсов иных организаций.
- Сторонами договора о сетевой форме являются:
 - базовая организация - организация, осуществляющая образовательную деятельность, в которую обучающийся принят на обучение в соответствии со статьей 55 Федерального закона от 29 декабря 2012 г. № 273-ФЗ "Об образовании в Российской Федерации";
 - организация-участник - организация, осуществляющая образовательную деятельность и реализующая часть сетевой образовательной программы (отдельные учебные предметы, курсы, дисциплины (модули), практики, иные компоненты) (далее - образовательная организация-участник) и (или) организация (научная организация, медицинская организация, организация культуры, физкультурно-спортивная или иная организация), обладающая ресурсами для осуществления образовательной деятельности по сетевой образовательной программе (далее - организация, обладающая ресурсами).
- Сторонами договора о сетевой форме могут являться несколько организаций-участников.

АНО Моя Планета имеет опыт сетевого взаимодействия со следующими организациями

- АНО «Включи», Сочи
- МДОУ №79, Сочи
- ГКОУ №2, Сочи
- СГУ
- ГБОУ № 324, Москва
- Федеральный ресурсный центр комплексного сопровождения детей с РАС
- МГППУ

- Совместные программы
- Стажировки студентов
- Обмен опытом
- Научные исследования



Пример - школа



УРОКИ	КОММУНИКАЦИЯ
Социально-коммуникативный урок	Коммуникация со сверстниками и педагогами
Математика	Просьбы о счетном материале, состав числа, задачи
Окружающий мир	Навык диалога на PECS, навык дополнения фразы, «Кто как говорит?» и т.д.
Русский язык	Чтение, диктанты на PECS, печатание
Рисование	Просьбы о предметах для завершения деятельности (карандаши, краски, клей)
Музыка	Просьбы о музыкальных инструментах, комментирование звуков музыкальных инструментов
Столовая	Просьбы о еде, столовых приборах, просьба о помощи
Прогулка	Просьбы о мотивационных активностях и играх

ВАЖНО: встраивать просьбы PECS во все уроки

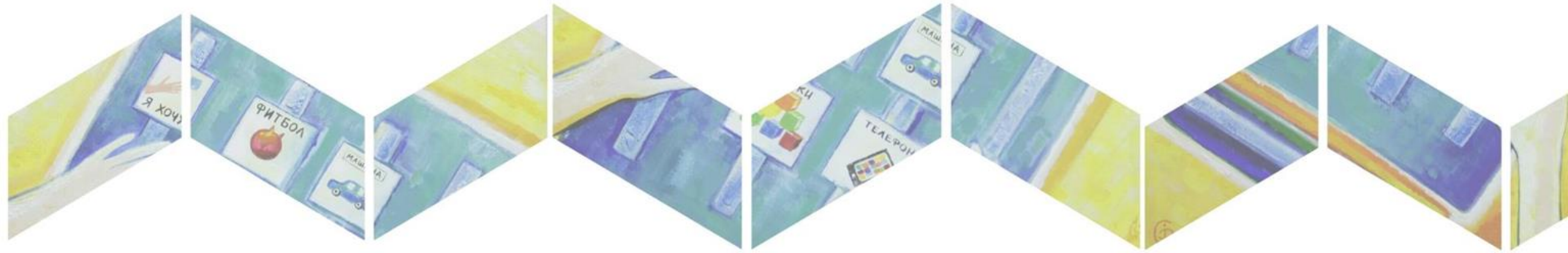
Пример – детский сад

Экспрессивные навыки

- Просьба о предмете с помощью PECS*
- Просьба о помощи
- Просьба о перерыве
- Отказ
- Согласие

Рецептивные навыки

- Реакция на просьбу «Жди»
- Реакция на сообщение о смене вида деятельности *
- Выполнение инструкций
- Следование расписанию *



Обучение педагогов проекта

Тьюторы проекта:

- Курс повышения квалификации «Тьюторское сопровождение детей с РАС», 72 часа

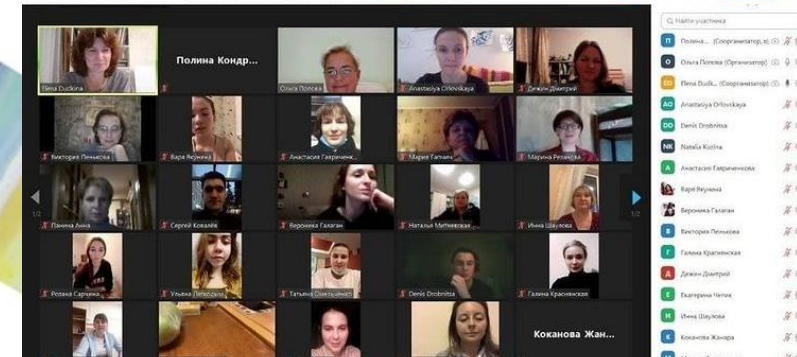
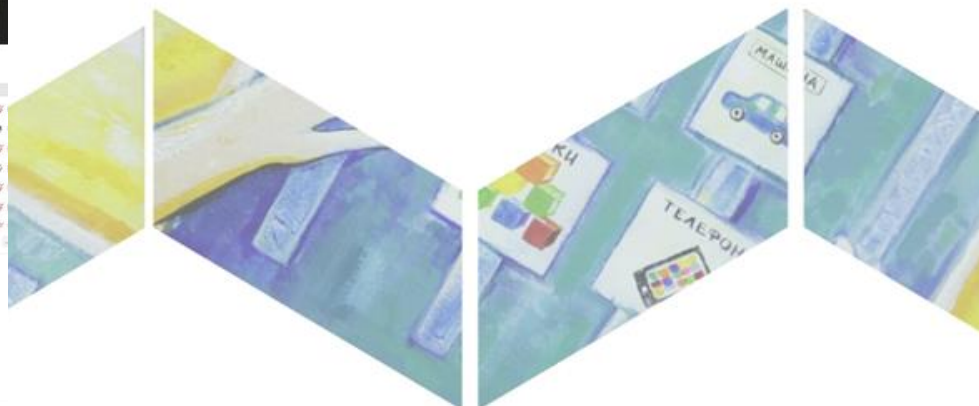
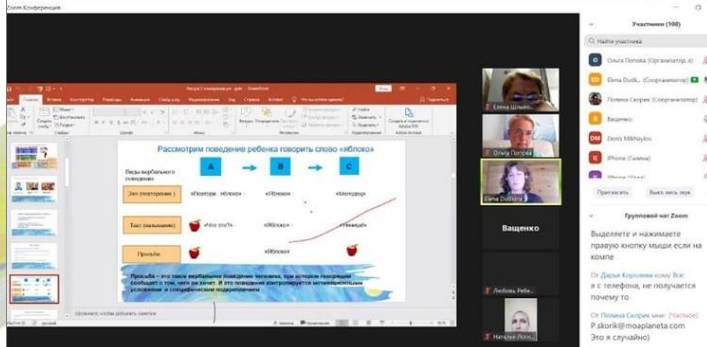
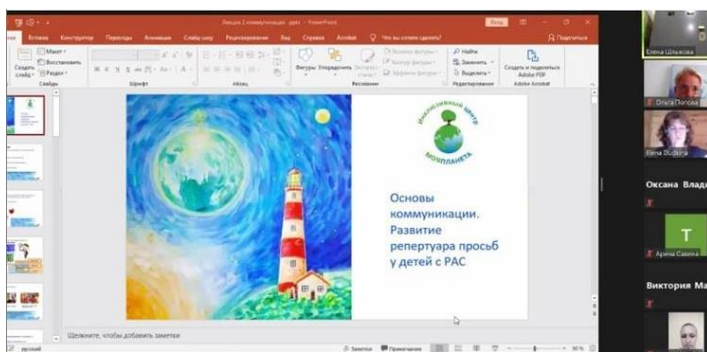
Коллектив МДОУ № 79 г Сочи:

- Вводный семинар «Основы PECS»



Коррекционные педагоги г. Сочи:

- 6 лекций «Основы прикладного анализа поведения»
- 50 педагогов г.Сочи, номинированных на обучение УНО



Преимущества сетевого взаимодействия

- Взаимное обогащение опытом
- Не нужно изобретать велосипед
- Удовлетворенность педагогов от нового опыта
- Развитие молодых кадров
- Научные исследования



Во время осуществления проекта «Включаем детство», большая часть детей 2-4 лет, приобрели навыки вокальной речи, в процессе работы на PECS. «Аутизм и нарушения развития» II, 2021, научное исследование «Влияние системы альтернативной коммуникации PECS на проявления вокальной речи у детей с аутизмом»

Спасибо!

Огромная благодарность коллективу МДОУ № 79 за гостеприимство, обмен опытом, профессионализм и любовь к детям!

Партнерство и сетевое взаимодействие – ключевые точки роста.

Желаем успехов в дальнейшей профессиональной деятельности!

